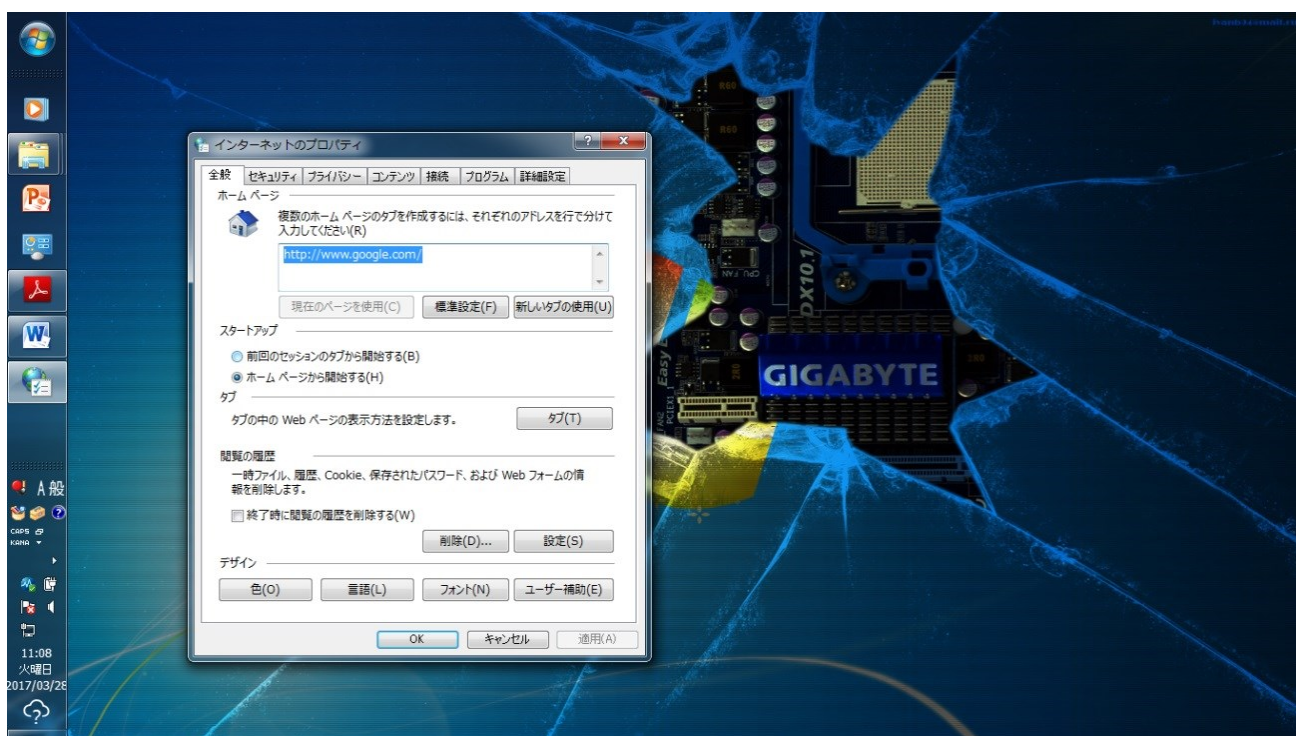


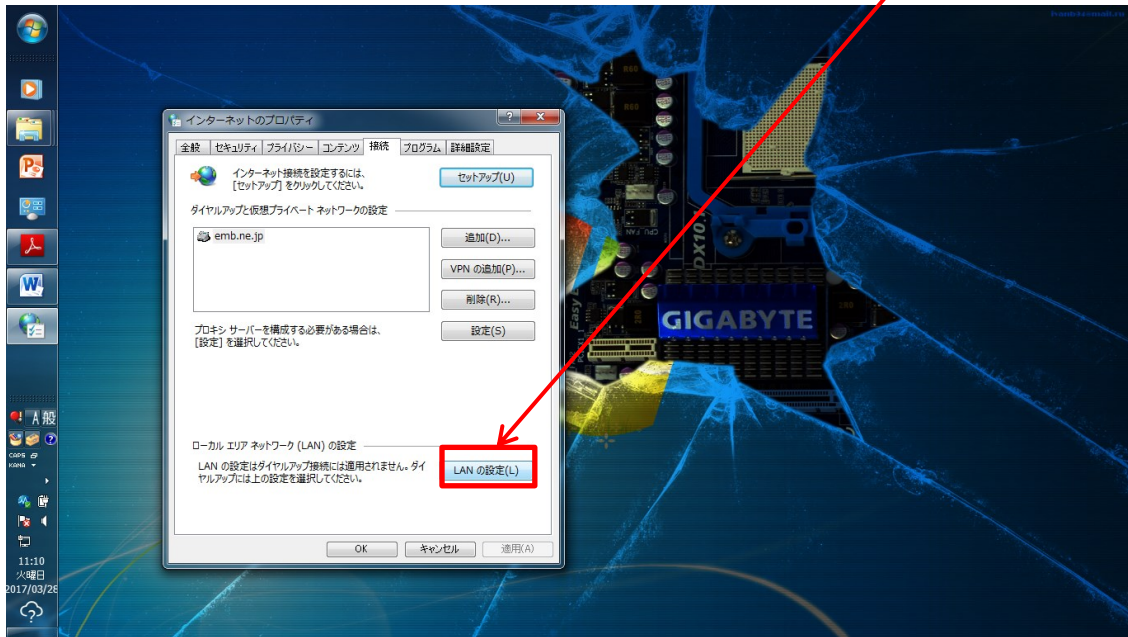
諸室インターネット使用方法 (Windows) 有線 LAN 利用時

下記の手順でパソコンの設定を確認してください。

- ① 【Internet Explorer】の【ツール】から【インターネットオプション】を選択または【スタート】→【コントロールパネル】→【インターネットオプション】を開く

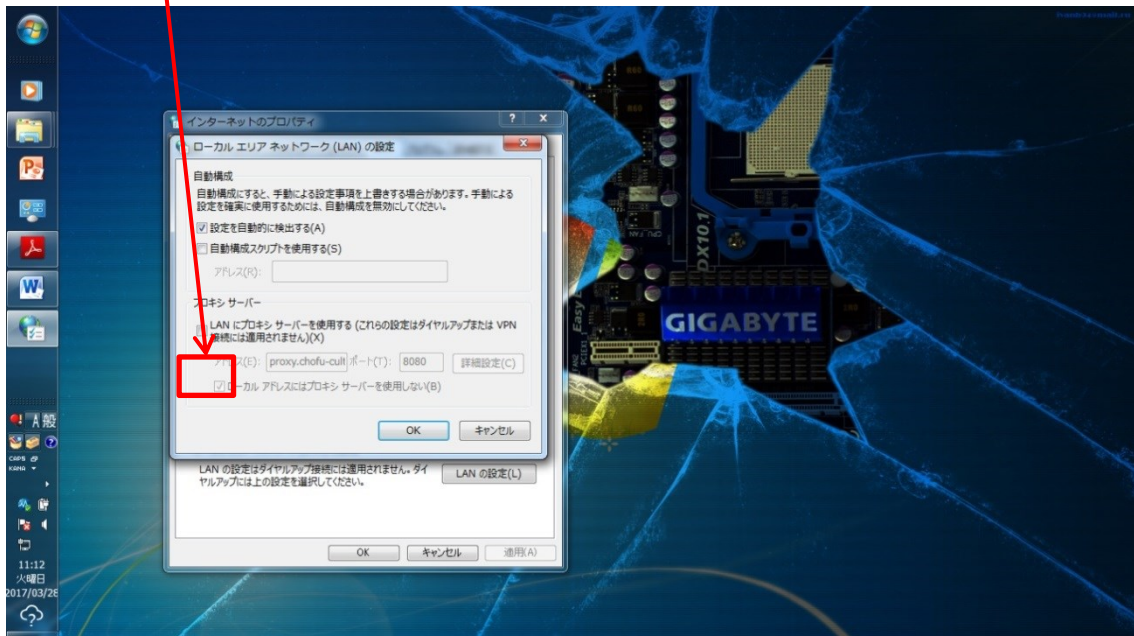


② 【Internet Explorer】の【接続】から【LANの設定】を選択



④ 【LANにプロキシサーバを使用する】のチェックをはずす。

※ 必ず、普段使用している状態をメモしておいて下さい。元に戻す時に必要になります。



⑤ 入力終了後【OK】を左クリックしたら設定終了です。